



5分で

完璧理解

マンガ  
でわかる

# フード デザイン 学科

Department of Food Design

NITOBE  
FOOD DESIGN



2025年4月、食物栄養学科を改組し、フードデザイン学科で届出予定



新渡戸文化短期大学

NITOBEBUNKA COLLEGE





ここが  
新渡戸文化  
短期大学！

キレイな  
校舎だなあ

本当だ、  
偉い人  
なのかな？

見て！  
銅像が  
あるよ

このオープンキャンパスに  
来るのは初めてなんだね  
歓迎するよ

えっ？

銅像と同じ  
顔の人っ!?

驚かせちゃったかな！  
私は初代校長の  
新渡戸稻造です

旧5千円札の  
顔になっていた  
と言え、

お父さんお母さんは  
覚えてくれている  
かもしれないね

フードデザイン学科に  
興味があるのなら  
今日はたくさん  
知ってほしい！

最初に、将来なにを目指せる  
短大なのか知っておくのも  
良いだろう

フードデザイン学科の  
卒業後の就職先は  
多種多様なんだよ

食の世界には  
就職先がたくさん  
あるのね！

食品開発

マーケティング

店舗経営

フード  
ビジネス

アスリート支援

スポーツクラブ

カフェ

レストラン

社員学生食堂

病院食・介護職

献立作成

医療関係施設

福祉施設

学校

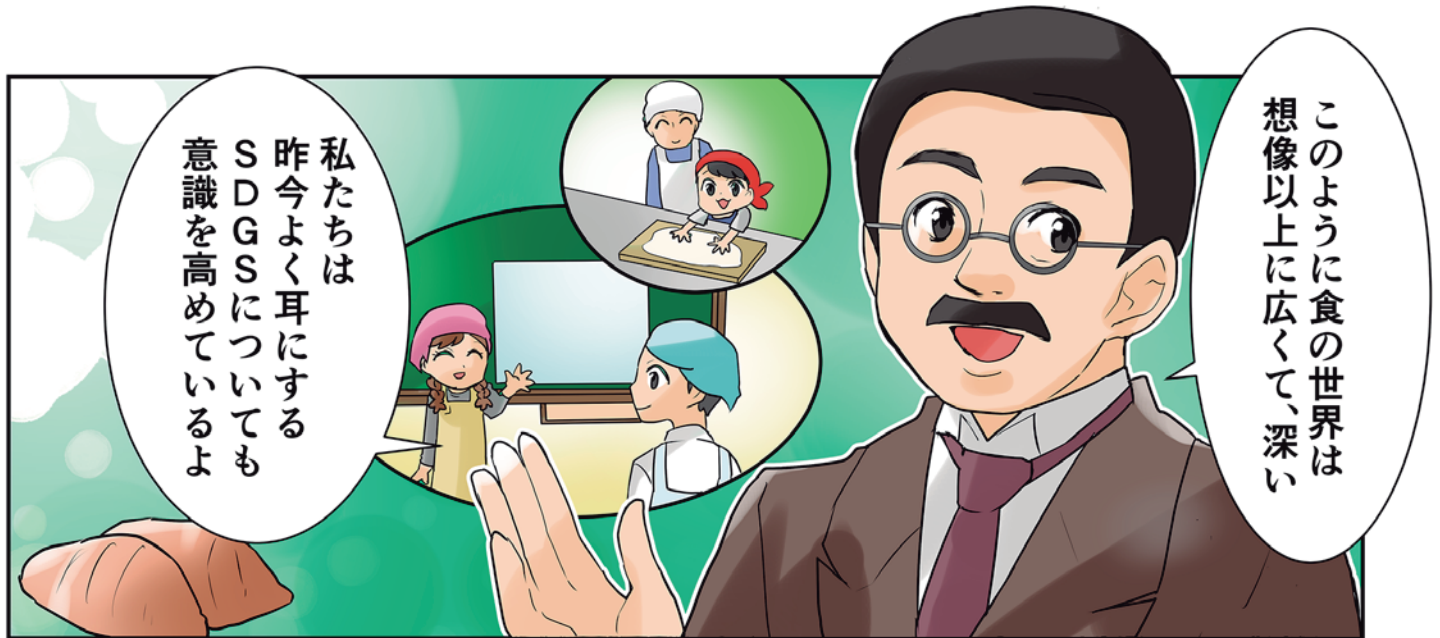
etc...

保育施設

栄養士や  
商品開発に  
カフェ経営……

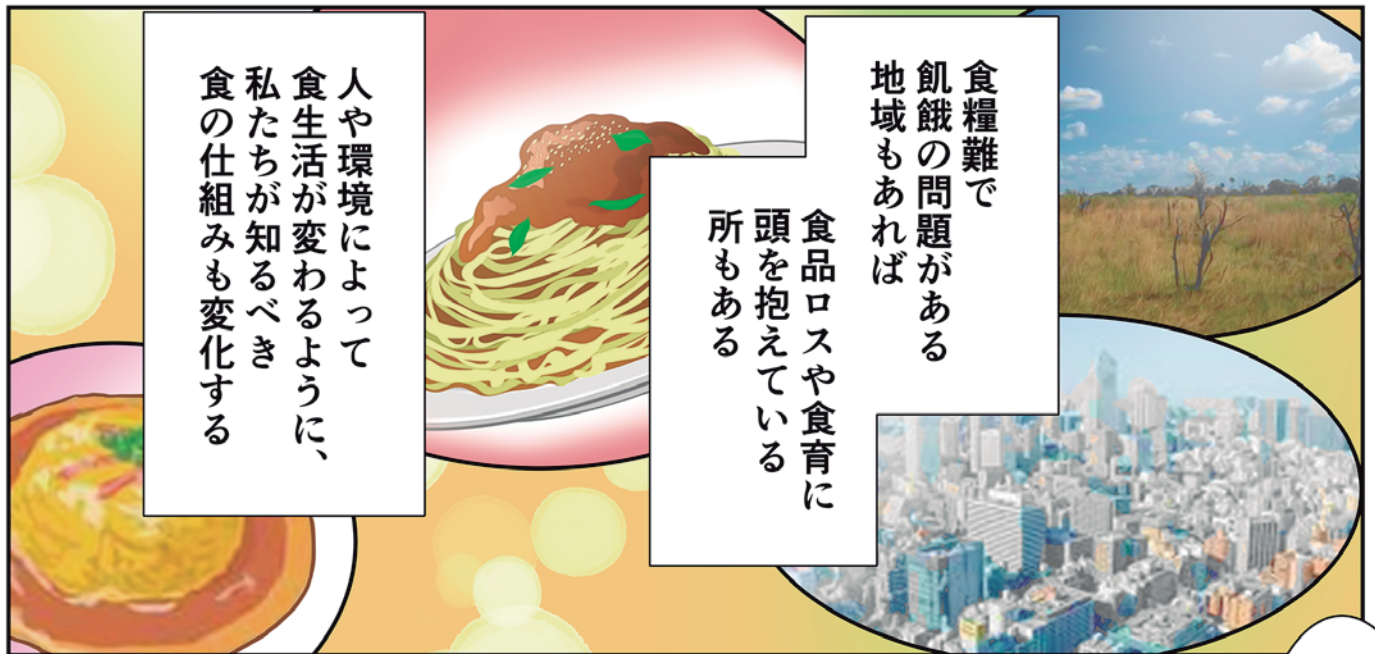
食の関わって  
いないものって  
無いね

活躍の場が  
選択できるんだ！



このように食の世界は  
想像以上に広くて、深い

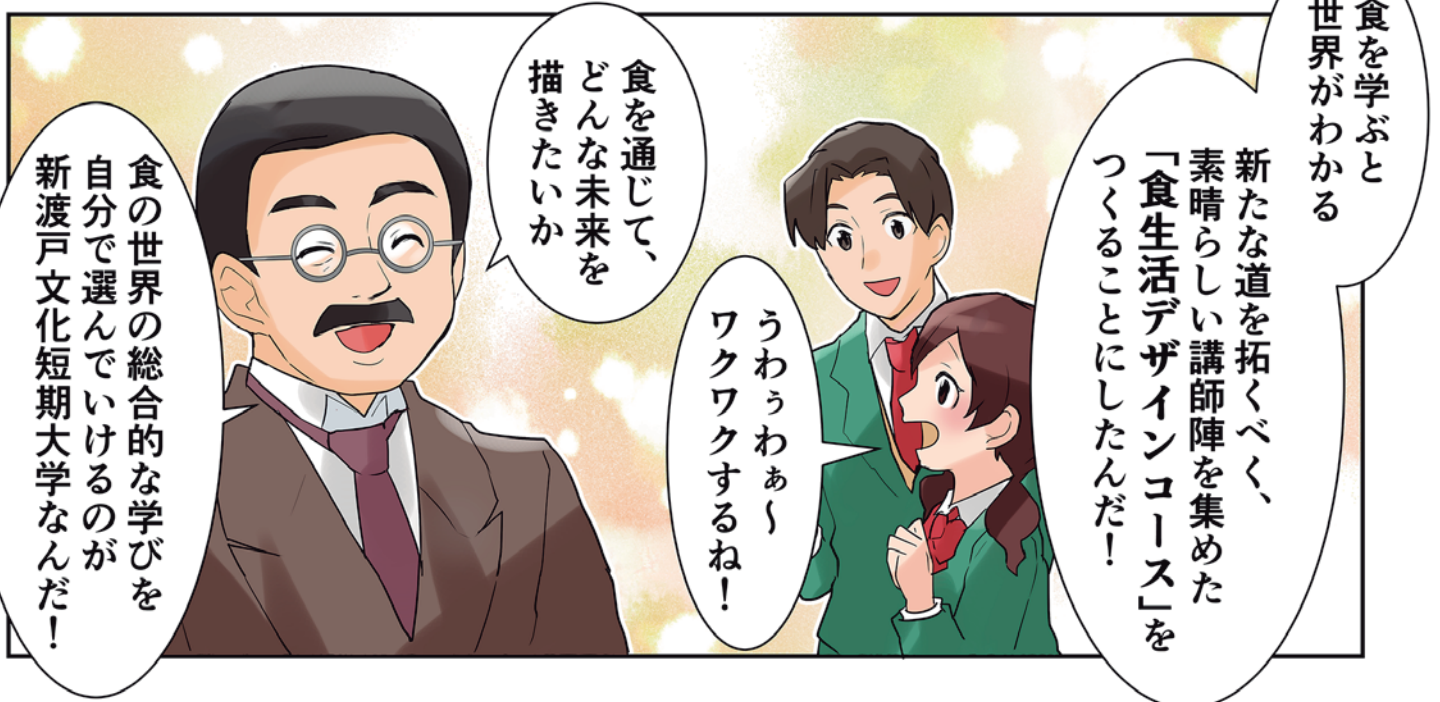
私たちは  
昨今よく耳にする  
SDGSについても  
意識を高めているよ



食糧難で  
飢餓の問題がある  
地域もあれば

食品ロスや食育に  
頭を抱えている  
所もある

人や環境によって  
食生活が変わるように、  
私たちが知るべき  
食の仕組みも変化する



食を学ぶと  
世界がわかる

新たな道を拓くべく、  
素晴らしい講師陣を集めた  
「食生活デザインコース」を  
つくることにしたんだ！

うわうわあゝ  
ワクワクするね！

食を通じて、  
どんな未来を  
描きたいか

食の世界の総合的な学びを  
自分で選んでいけるのが  
新渡戸文化短期大学なんだ！

その未来を叶える  
ため、設備や施設が  
整っているんだ！

新渡戸でしか  
体験できない  
コラボ授業も  
あるんだよ

全日本食学会との連携  
ミシュランシェフとのコラボ！

新渡戸附属の  
子ども園や小学校とのコラボ！

授業で提案した  
メニューが給食でも  
食べられているよ！

様々な体験授業！



←施設の詳細は  
ここからチェック！

体育館

天然芝の  
グラウンド

etc...

学内JOB

学内でのアルバイトや  
サークル活動など、授業以外でも  
学びや交流の場がたくさんあるよ

サークル活動

教職員が学生1人ひとりを  
しっかりフォローしてくれるんだ！

どの実習も  
楽しそう！

色んな知識や技術を  
学べる環境が  
整っているんですね！

新渡戸は2年制の短期大学だけど、

就職と編入の道が選べるんだ

入学して2年後……

編入先も就職先も新渡戸ならではの、

夢の実現に向けて進んでいけるんだ！



**編入**  
4大・専門学校に行くことが可能！



**就職**  
求人がとても多く、就職率も高い

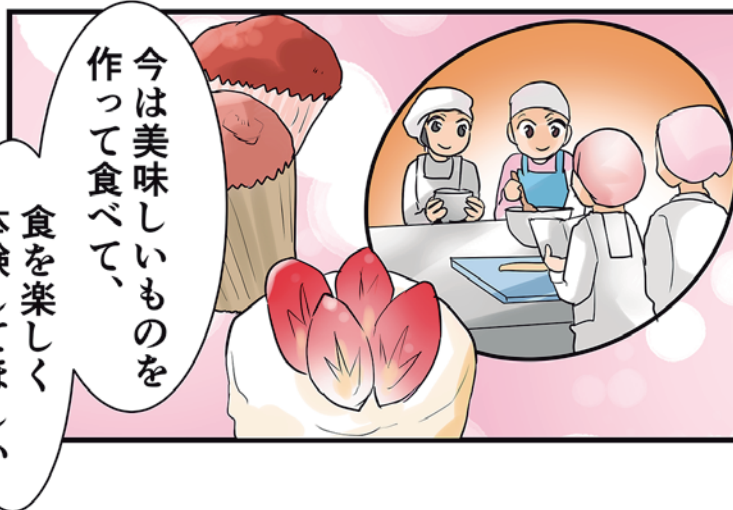


オープンキャンパスでは様々な実習体験ができるよ

……話が長くなったけど、

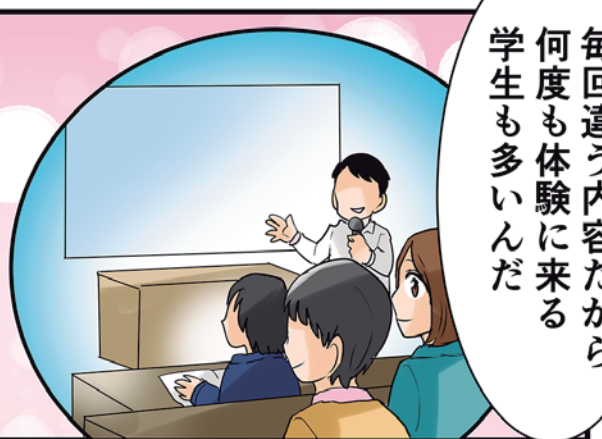


ここでなら食のプロを目指して全力で取り組みそう！

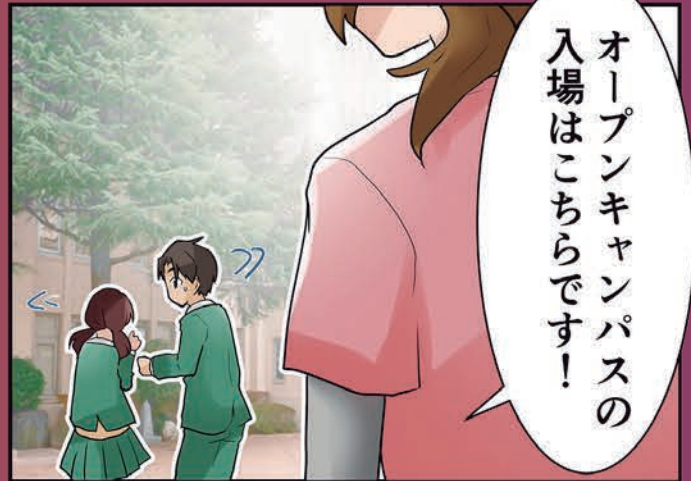


今は美味しいものを作って食べて、

食を楽しく体験してほしい



毎回違う内容だから何度も体験に来る学生も多いんだ



# Open Campus Information

フードデザイン学科 オープンキャンパスインフォメーション

楽しい体験授業やキャンパスツアー  
何でも話せる個別相談コーナーもございます！

東高円寺  
キャンパス



東京メトロ丸ノ内線  
東高円寺駅から徒歩6分



簡単1分  
申込はこちら！

生まれ変わった新学科情報は  
オープンキャンパスにてお知らせします！

初来校の高校3年生には交通費補助があります。



新渡戸文化短期大学

NITOBEBUNKA COLLEGE

〒164-8638 東京都中野区本町6-38-1



0120-387-002



03-3381-0197